



TekLiCell

**Les Fondamentaux
de la Transformation et
de l'Impression des
Papiers-Cartons**

FORMATIONS

MODULAIRES COURTES

Grenoble, Lyon et Annecy

OBJECTIFS VISES...

- **Se former dans un contexte où le temps est une denrée rare,**
- **Cibler des thèmes incontournables,**
- **Répondre à des problématiques industrielles quotidiennes**
- **S'orienter vers un approfondissement ...**

MODE D'EMPLOI

Pour chaque module, différentes dates sont proposées afin de vous donner la possibilité d'élaborer vous-même votre parcours de formation.

Exemple : vous êtes un imprimeur sur machine offset et rencontrez parfois des problèmes de colorimétrie.

Un cursus adapté pourrait se décliner ainsi :

1. Module « **connaître et utiliser le papier** »
2. Module « **gestion de la couleur dans la chaîne graphique** »
3. Module « **connaître et utiliser les encres d'imprimerie** »
4. Module « **imprimer en offset** »

Les modules de formation se déroulent **entre 12h30 et 14h30**, dans des lieux proches de chez vous afin de vous permettre de vous former en limitant votre temps de déplacement.

Il est bien sûr possible d'organiser le parcours qui vous convient en choisissant les modules qui vous concernent, quelle que soit la ville où a lieu la formation.

Note : cette formation est **éligible à une prise en charge au titre de la formation continue à partir de 4 modules suivis.**

MODULE 1

Connaître et utiliser le papier

Grenoble : 4 février 2010 - 27 avril 2010

Lyon : 2 mars 2010

Annecy : 16 mars 2010

Objectifs pédagogiques

- Connaître le matériau papier, sa structure, ses composants
- Faire le lien avec des comportements typiques
- Être capable de lire un cahier des charges pour l'achat de papier



Programme

- Le papier : description et fabrication
- Constituants : pâtes, charges, pigments, adjuvants...
- Les propriétés essentielles et leur caractérisation

MODULE 2

Connaître et utiliser les encres d'imprimerie

Grenoble : 2 mars 2010

Lyon : 1^{er} avril 2010

Annecy : 29 avril 2010

Objectifs pédagogiques

- Connaître les encres et leurs propriétés essentielles en fonction du procédé d'impression
- Être capable de choisir la bonne encre en fonction d'un cahier des charges



Programme

- Composition et caractéristiques des encres
- Pigments et colorants, caractéristiques générales
- Encres pour le procédé offset (resp. flexographique, sérigraphique, électrophotographique, jet d'encre) : caractéristiques, formulation et séchage

MODULE 3

Gestion de la couleur dans la chaîne graphique

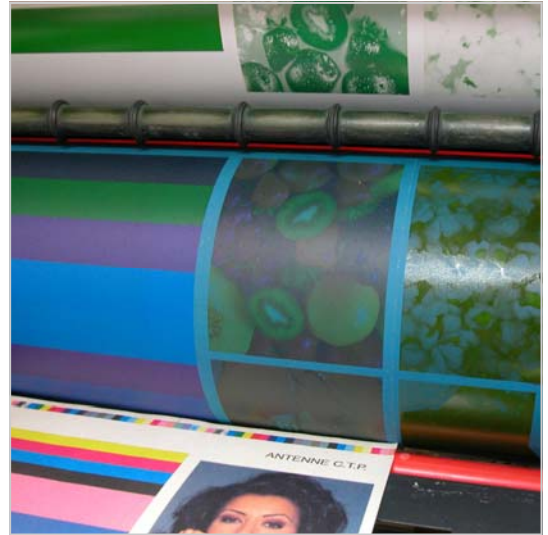
Grenoble : 8 avril 2010

Lyon : 29 avril 2010

Annecy : 6 mai 2010

Objectifs pédagogiques

- Connaître les principes et comprendre les contraintes de la gestion de la couleur
- Connaître les bonnes pratiques



Programme

- Principes de la gestion de la couleur
- Les profils ICC et leurs applications dans les logiciels graphiques et les RIPs
- Calibrage et caractérisation des périphériques de la chaîne graphique - les normes 12647 dans ce contexte

MODULE 4

Les différentes versions du format PDF

Grenoble : 27 mai 2010

Lyon : 10 juin 2010

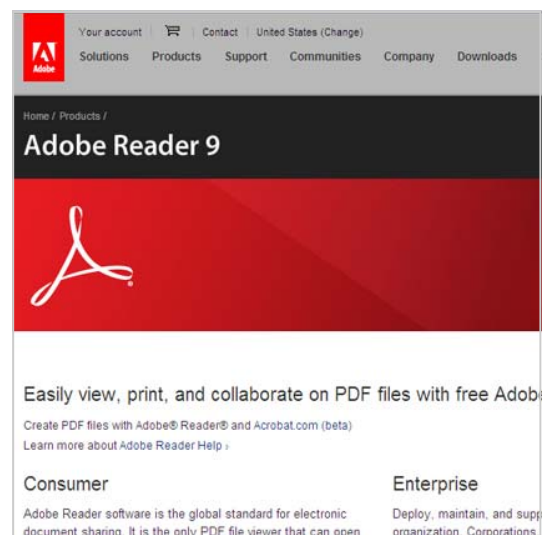
Annecy : 23 juin 2010

Objectifs pédagogiques

- Connaître et comprendre les différentes versions du format PDF

Programme

- PDF Adobe
- PDF/X
- PDF/X spécifications du Ghent Work Group
- Forme test PDF/X *output ready* pour tester une sortie imprimée



MODULE 5

Imprimer en Offset

Grenoble : 6 mai 2010

Lyon : 27 mai 2010

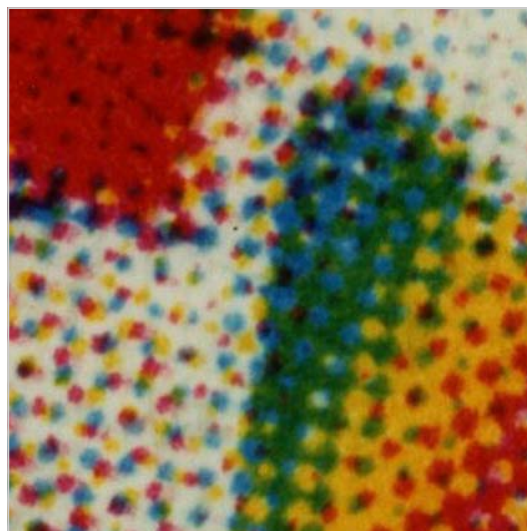
Anncy : 1^{er} juin 2010

Objectifs pédagogiques

- Connaître et comprendre le procédé offset, ses spécificités et ses contraintes vis-à-vis des supports d'impression

Programme

- Fondamentaux du procédé offset
- Relations encre / papier dans le procédé offset
- Tests spécifiques au procédé offset : tests sur les encres, tests d'imprimabilité
- Description et analyse de défauts typiques



MODULE 6

Connaître et comprendre ce qui gouverne le collage et l'adhésion

Grenoble : 12 octobre 2010

Lyon : 19 octobre 2010

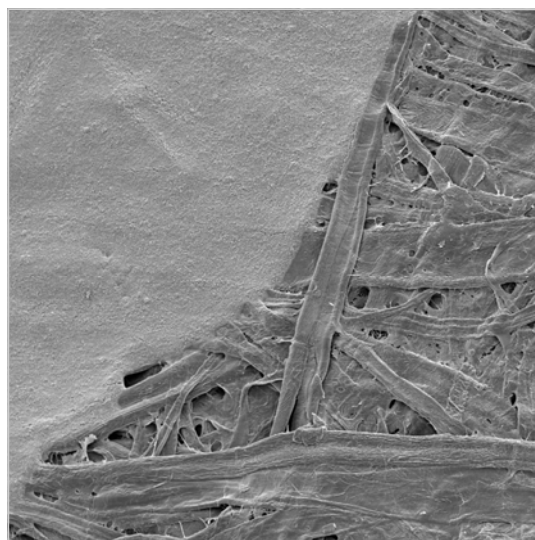
Anncy : 16 novembre 2010

Objectifs pédagogiques

- Connaître les mécanismes qui gouvernent l'adhésion
- Comprendre pourquoi ça colle et pourquoi ça ne colle pas
- Etre capable de choisir le bon adhésif en fonction des substrats à coller

Programme

- Forces gouvernant la cohésion de la matière
- Energie de surface : paramètre incontournable de l'adhésion
- Modèles d'adhésion
- Traitement de surface visant à augmenter l'adhésion
- Evaluation de la qualité du collage
- Le collage appliqué aux papiers et cartons



MODULE 7

Enrouler et bobiner le papier

Grenoble : 16 novembre 2010

Lyon : 25 novembre 2010

Anncy : 9 décembre 2010

Objectifs pédagogiques

- Connaître les principes de l'enroulage des matériaux et les phénomènes associés
- Etre capable de reconnaître et de comprendre les défauts typiques



Programme

- Les bobines : caractérisation et propriétés essentielles
- L'enroulage des papiers : principes et phénomènes associés
- Description et analyse de défauts d'enroulage

MODULE 8

Le Couchage des papiers-cartons

Grenoble : 4 mai 2010

Lyon : 20 mai 2010

Anncy : 3 juin 2010

Objectifs pédagogiques

- Connaître les propriétés des principaux constituants d'une couche et leurs influences sur la qualité finale
- Comprendre les phénomènes prenant place lors de l'enduction des papiers couchés et leurs influences sur la qualité d'impression
- Comprendre les défauts d'impression et savoir y remédier



Programme :

- Le support de couche
- Saucés de couchage : constituants, formulations et rhéologie
- Procédés de couchage : systèmes à rouleaux, couchage lame, couchage sans contact
- Phénomènes présents lors du couchage : transfert, déshydratation, couverture des fibres

MODULE 9

Connaître la législation des matériaux papiers-cartons destinés à entrer en contact avec les aliments

Grenoble : 9 septembre 2010

Lyon : 3 juin 2010

Anncy : 5 octobre 2010

Objectifs pédagogiques

- Connaître les exigences réglementaires européennes et françaises applicables
- Etre capable d'appliquer la démarche pour attester qu'un matériau est apte au contact alimentaire

Programme

- Les textes en vigueur en Europe et en France : comment s'articulent-ils ? quelles sont leurs exigences ?
- La démarche à adopter pour établir la déclaration de conformité d'un matériau papier/carton



MODULE 10

Vérifier la conformité au contact alimentaire de vos matériaux pour contact alimentaire

Grenoble : 15 juin 2010

Lyon : 21 septembre 2010

Anncy : 19 octobre 2010

Objectifs pédagogiques

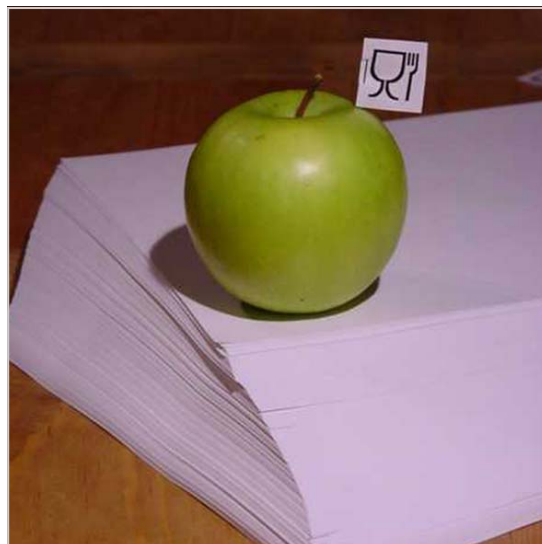
- Appliquer la démarche pour vérifier la conformité au contact alimentaire à divers couples « matériau/aliment/condition de contact »

Programme

- Etude de cas concrets

Pré-requis

- Avoir suivi le module 9



Qui sommes nous ?

TekLiCell en bref

TekLiCell est une plateforme technologique née d'un partenariat entre Grenoble INP, le Centre Technique du Papier et Grenoble INP-Pagora.

Ce nouveau pôle de recherche, de formation et d'innovation dans le domaine des lignocelluloses, se développe autour de deux thématiques innovantes :

- « Papier intelligent – Impression du futur »
- « Bio-Matériaux, Bio-Énergie et Bio-Process ».

TekLiCell est au service des secteurs du papier, de la communication imprimée, de l'emballage et de la transformation des Papiers-Cartons.



A qui s'adressent ces modules ?

Niveaux requis : I à III

Cadres techniques des PME des secteurs de la Transformation et de l'Impression des papiers-cartons et utilisateurs de papier (producteurs, personnels des bureaux d'études ou du service développement....) de la Région Rhône-Alpes.

Méthode Pédagogique

- Exposés techniques illustrés par des exemples pratiques, questions-réponses, cas d'études...
- Un document de synthèse sera remis à chaque participant
- Afin d'orienter l'animateur sur les points stratégiques, un sondage sera organisé parmi les inscrits une semaine avant le stage

Dates, Lieux, Contacts

Inscriptions et renseignements administratifs

Françoise TRAVOSTINO - CTP - Domaine Universitaire - BP 251 - 38044 Grenoble Cedex 9
Ligne directe : 04.76.15.40.23 - Fax: 04.76.15.40.60 - e-mail: Francoise.Travostino@webCTP.com

Renseignements pédagogiques

Delphine CRAPERI - Ligne directe : 04.76.15.40.71 - e-mail: Delphine.Craperi@webCTP.com

Dates : Voir chaque module à l'intérieur de la plaquette

Lieux : GRENOBLE - LYON - ANNECY

Horaires 12h30 – 14h30 ; plateau-repas servi en cours de formation

Coûts : 180 € HT/module, 150 € HT/module à partir de 4 modules. Repas inclus

En cas de nombre insuffisant, il sera proposé aux inscrits un autre lieu de formation que celui choisi.

Conditions

L'inscription à la formation doit parvenir au CTP au plus tard 20 jours avant le début de la formation et ne sera définitive qu'après réception du paiement. Le CTP fera parvenir une facture. Il sera retenu 10 % du droit d'inscription pour toute annulation parvenue au CTP au plus tard 10 jours avant la formation. L'annulation parvenue au CTP au plus tard 5 jours avant la formation ne donne droit à aucun remboursement.